

压力开关 27 A/F

银质或金质的转换触点



- 高质量微动开关，以便可靠开关
- 开关点易调节¹⁾
- 滞环可在我们的工厂设置²⁾
- 具有长工作寿命（250伏型号）的自洁触点
- 高过压安全性
- 在恶劣操作条件下有长的工作寿命
- 带有插头或护帽来避免潮湿和灰尘，所以易由服务人员现场更换
- 不同螺纹连接以方便您安装
- 预布线变量——见30-33页
- 可选择镀锌钢或不锈钢壳体材料，以及选择隔膜材料确保对介质的高抵抗性

¹⁾ 我们预先设置的开关都有密封涂料保护，机身上印有转换压力

²⁾ 0140/0141 系列除外

技术参数



	电压			最大电流			材质					
	24 V	42 V	250 V	50 mA	2 A	4 A	金质触点	银质触点	调节滞环	镀锌钢	不锈钢 1.4305	DIN 标准的连接插头
0140 ^{*)}			•		•			•		•		
0141 ^{*)}			•		•			•		•		
0170		•				•		•	•	•		
0171		•				•		•	•	•		
0180 ^{*)}			•			•		•	•	•		
0181 ^{*)}			•			•		•	•	•		
0184 ^{*)}			•			•		•	•	•		•
0185 ^{*)}			•			•		•	•	•		•
0186 ^{*)}			•			•		•	•		•	
0187 ^{*)}			•			•		•	•		•	
0190	•			•			•		•	•		
0191	•			•			•		•	•		
0196	•			•			•		•		•	
0197	•			•			•		•		•	

*) 开关性能的详细信息，见第7页。

技术参数

保护等级:	安装阀连接器的IP65 端子IP00
切换频率:	200 / min.
稳定温度:	NBR (丁腈橡胶) -30° ~ +100° C EPDM (三元乙丙橡胶) -30° ~ +120° C FKM (氟橡胶) -5° ~ +120° C
工作寿命:	10 ⁶ 次数 (压力最大50bar)
抗振性:	10 g菱镁矿mfkm / 5-200 赫兹 正弦波
耐震强度:	294 m/s ² ; 14 ms 半正弦波
开关性能:	见第7页

CE 标志

欧盟会议指令

机器指令

EMC 指令

低电压指令

ATEX 指令

符合这些指令的设备必须有规格声明，且带有CE标志。

SUCO 压力开关是电子设备，因此需归入低电压指令73/23/EC。

符合这些指令的所有产品都须配有欧盟标准证书，这是我们的前提条件。相关开关的目录页都有CE标志。

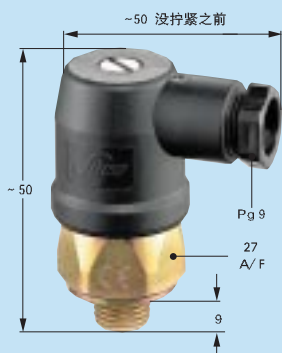
0140 / 0141

隔膜式/活塞式压力开关 250 V



镀锌钢壳体, 螺丝钉式接线端子, 转换开关, 银质触点
安全过压不超过 300 / 600 bar^{*)}

• 电子特性见第 7 页



外螺丝连接

- 开关点可在我们工厂中预设
- 预布线变量, 见第30页
- 可订制其他材质和连接螺纹

0140 隔膜式压力开关

调节范围 单位: bar	公差 bar (室温)	螺纹规格	订货号	p _{max.} bar
0.3 - 1.5	± 0.2	G 1/4"	0140 457 03 003	300 ^{†)}
		NPT 1/8"	0140 457 04 300	
		NPT 1/4"	0140 457 09 305	
		7/16-20 UNF	0140 457 20 310	
		9/16-18 UNF	0140 457 21 315	
1 - 10	± 0.5 - 1.0	G 1/4"	0140 458 03 006	
		NPT 1/8"	0140 458 04 301	
		NPT 1/4"	0140 458 09 306	
		7/16-20 UNF	0140 458 20 311	
		9/16-18 UNF	0140 458 21 316	
10 - 20	± 1.0	G 1/4"	0140 459 03 009	
		NPT 1/8"	0140 459 04 302	
		NPT 1/4"	0140 459 09 307	
		7/16-20 UNF	0140 459 20 312	
		9/16-18 UNF	0140 459 21 317	
20 - 50	± 2.0	G 1/4"	0140 461 03 012	
		NPT 1/8"	0140 461 04 303	
		NPT 1/4"	0140 461 09 308	
		7/16-20 UNF	0140 461 20 313	
		9/16-18 UNF	0140 461 21 318	

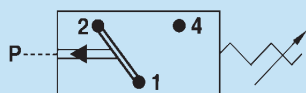
0141 活塞式压力开关

调节范围 单位: bar	公差 bar (室温)	螺纹规格	订货号	p _{max.} bar
50 - 150	± 5.0	G 1/4"	0141 460 03 003	600 ^{†)}
		NPT 1/8"	0141 460 04 304	
		NPT 1/4"	0141 460 09 309	
		7/16-20 UNF	0141 460 20 314	
		9/16-18 UNF	0141 460 21 319	

! 订货号
添加隔膜/密封材料的数据

014X XXX XX X XXX

NBR	水力/机械油, 松节油, 民用燃料油, 空气等	=	1
EPDM	氢, 乙炔, 臭氧, 制动液等	=	2
FKM	液压机液体 (HFA, HFB, HFC, HFD), 汽油等	=	3
隔膜材料的温度范围见第 2 1 页			



• 更多技术参数见第21页

注意!

使用氧气时, 须注意相关事故预防规则。此外, 我们建议最大操作压力不要超过10巴。活塞式压力开关在空气和氧气中使用时有限制。见第5页说明。

*) 静态压力, 动态压力应低30至50%。这些值涉及压力开关的水力或气力部件。

IP65防护等级

此种等级标准不适用于无限制的任何环境条件。用户有责任检查连接是否遵守规定的规则, 是否能用于特殊用途等或许我们没预见的情况。

0170 / 0171

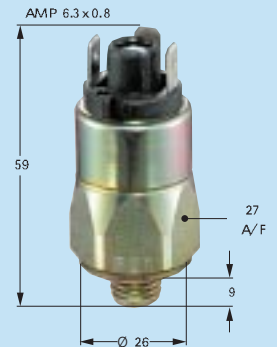
隔膜式/活塞式压力开关 42 V

镀锌钢壳体，插头式接线端子，转换开关，银质触点
安全过压不超过100 / 300 / 600 bar^{*})



0170 隔膜式压力开关

调节范围 单位: bar	公差 bar (室温)	螺纹规格	订货号				p _{max.} bar
0.3 - 1.5	± 0.2	M10x1 锥形	0170	457	01	001	100 ^{*)}
		M 12x1.5	0170	457	02	002	
		G 1/4"	0170	457	03	003	
1 - 10	± 0.5	M10x1 锥形	0170	458	01	004	100 ^{*)}
		M 12x1.5	0170	458	02	005	
		G 1/4"	0170	458	03	006	
1 - 10	± 0.5 - 1.0	M10x1 锥形	0170	458	01	040	300 ^{*)}
		M 12x1.5	0170	458	02	041	
		G 1/4"	0170	458	03	042	
10 - 50	± 3.0	M10x1 锥形	0170	459	01	007	300 ^{*)}
		M 12x1.5	0170	459	02	008	
		G 1/4"	0170	459	03	009	
10 - 100	± 3.0 - 5.0	M10x1 锥形	0170	461	01	010	300 ^{*)}
		M 12x1.5	0170	461	02	011	
		G 1/4"	0170	461	03	012	



外螺丝连接

- 开关点可在我们工厂中预设
- 预布线变量，见第30页
- 可订制其他材质和连接螺纹

0171 活塞式压力开关

调节范围 单位: bar	公差 bar (室温)	螺纹规格	订货号				p _{max.} bar
50 - 200	± 5.0	M10 x1 taper	0171	460	01	001	600 ^{*)}
		M12x1.5	0171	460	02	002	
		G 1/4"	0171	460	03	003	

! 订货号:

添加隔膜/密封材料的数据

017X XXX XX X XXX

NBR	水力/机械油， 松节油， 民用燃料油， 空气等	=	1
EPDM	氢， 乙炔， 臭氧， 制动液等	=	2
FKM	液压机液体 (HFA, HFB, HFC, HFD), 汽油等	=	3
隔膜材料的温度范围见第21页			

注意!

使用氧气时，须注意相关事故预防规则。此外，我们建议最大操作压力不要超过10巴。活塞式压力开关在空气和氧气中使用时有限制。见第5页说明。

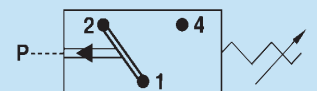
*) 静态压力，动态压力应低30至50%。这些值涉及压力开关的水力或气力部件。

IP65防护等级

此种等级标准不适用于无限制的任何环境条件。用户有责任检查连接是否遵守规定的规则，是否能用于特殊用途等或许我们没预见的情况。



- 附件: 见第29页



- 更多技术参数见第21页

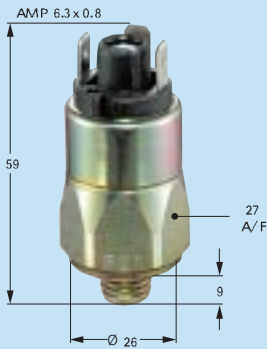


0190 / 0191

隔膜式/活塞式压力开关 24 V



镀锌钢壳体，插头式端子，转换开关，金质触点
 最大电压 24 V
 安全过压不超过 100/300/600 bar^{*1)}

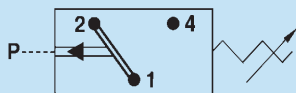


外螺丝连接

- 开关点可在我们工厂中预设
- 预布线变量，见第30页
- 可订制其他材质和连接螺纹



- 附件：见第29页



- 更多技术参数见第21页

0190 隔膜式压力开关

调节范围 单位: bar	公差 bar (室温)	螺纹规格	订货号	p _{max.} bar
0.3 - 1.5	± 0.2	M10x1 锥形	0190 457 01 001	100 ¹⁾
		M 12x1.5	0190 457 02 002	
		G 1/4"	0190 457 03 003	
1 - 10	± 0.5	M10x1 锥形	0190 458 01 004	100 ¹⁾
		M 12x1.5	0190 458 02 005	
		G 1/4"	0190 458 03 006	
1 - 10	± 0.5 - 1.0	M10x1 锥形	0190 458 01 040	300 ¹⁾
		M 12x1.5	0190 458 02 041	
		G 1/4"	0190 458 03 042	
10 - 50	± 3.0	M10x1 锥形	0190 459 01 007	300 ¹⁾
		M 12x1.5	0190 459 02 008	
		G 1/4"	0190 459 03 009	
10 - 100	± 3.0 - 5.0	M10x1 锥形	0190 461 01 010	300 ¹⁾
		M 12x1.5	0190 461 02 011	
		G 1/4"	0190 461 03 012	

0191 活塞式压力开关

调节范围 单位: bar	公差 bar (室温)	螺纹规格	订货号	p _{max.} bar
50 - 200	± 5.0	M10x1 锥形	0191 460 01 001	600 ¹⁾
		M 12x1.5	0191 460 02 002	
		G 1/4"	0191 460 03 003	

! 订货号
 ■ 添加隔膜/密封材料的数据

019X XXX XX X XXX

NBR	水力/机械油， 松节油， 民用燃料油等	=	1
EPDM	氢， 乙炔， 臭氧， 制动液等	=	2
FKM	液压机液体 (HFA,HFB,HFC,HFD) ,汽油等	=	3
隔膜材料的温度范围见第21页			

注意！

使用氧气时，须注意相关事故预防规则。此外，我们建议最大操作压力不要超过10巴。活塞式压力开关在空气和氧气中使用时有限制。见第5页说明。

*) 静态压力，动态压力应低30至50%。这些值涉及压力开关的水力或气力部件。

IP65防护等级

此种等级标准不适用于无限制的任何环境条件。用户有责任检查连接是否遵守规定的规则，是否能用于特殊用途等或许我们没预见的情况。